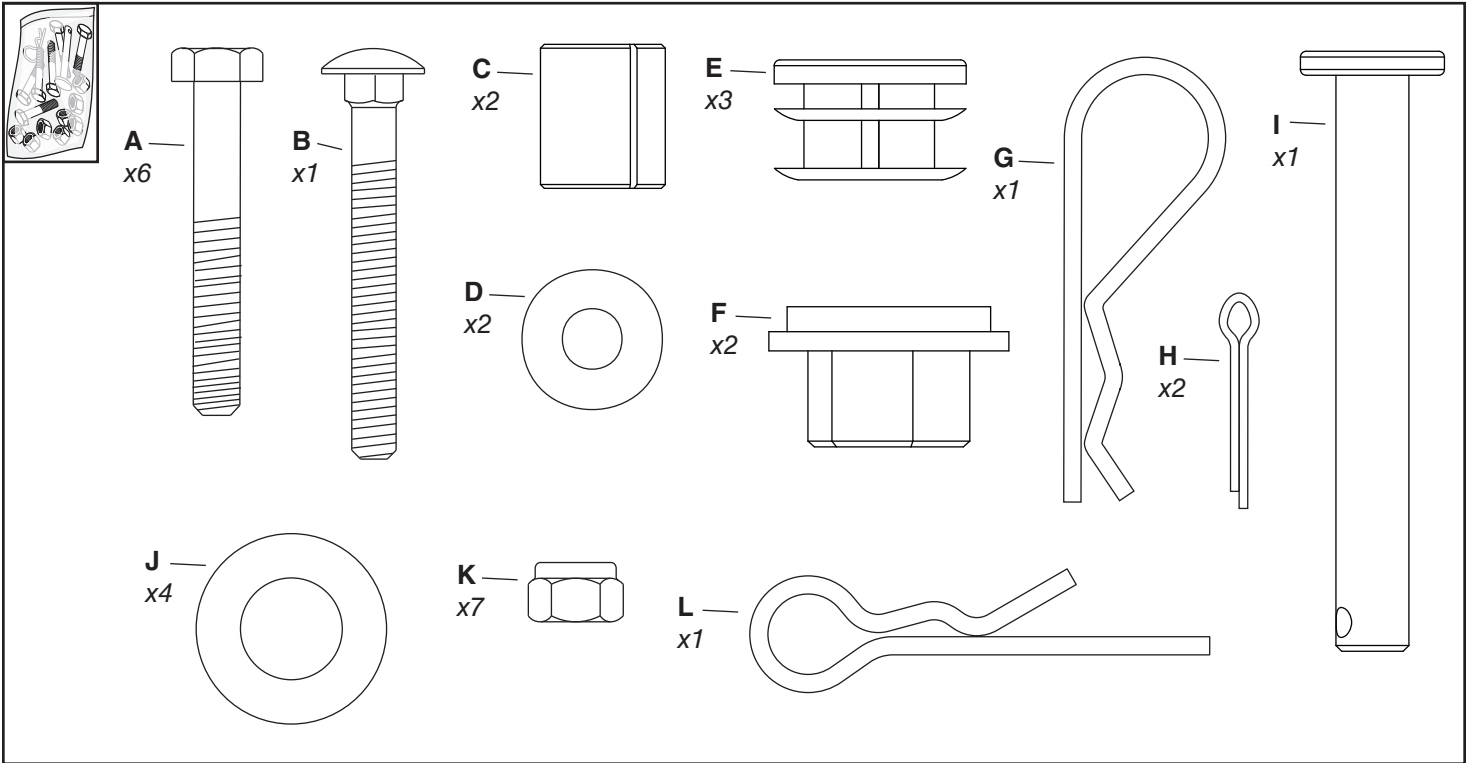
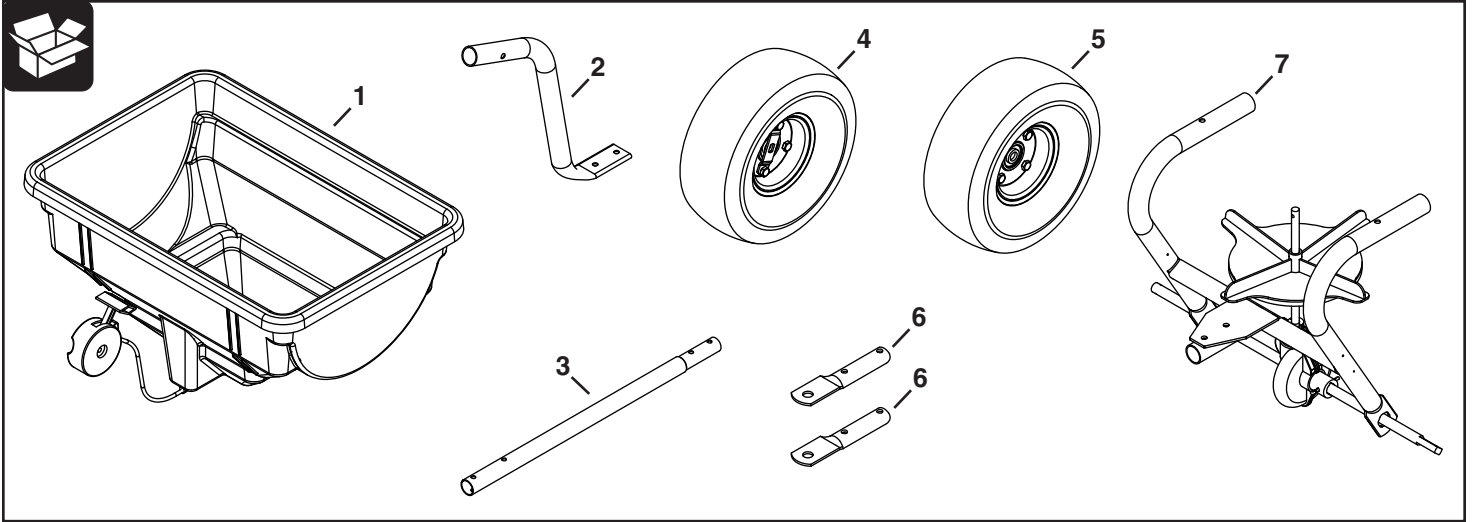
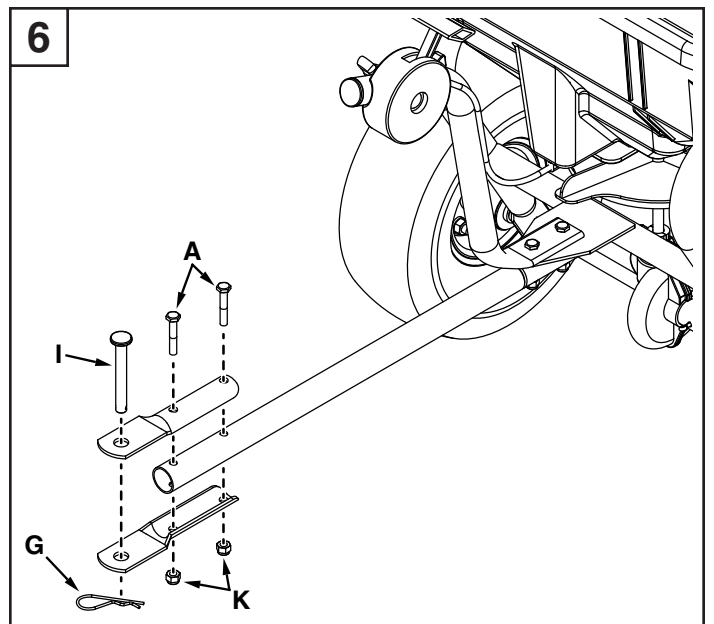
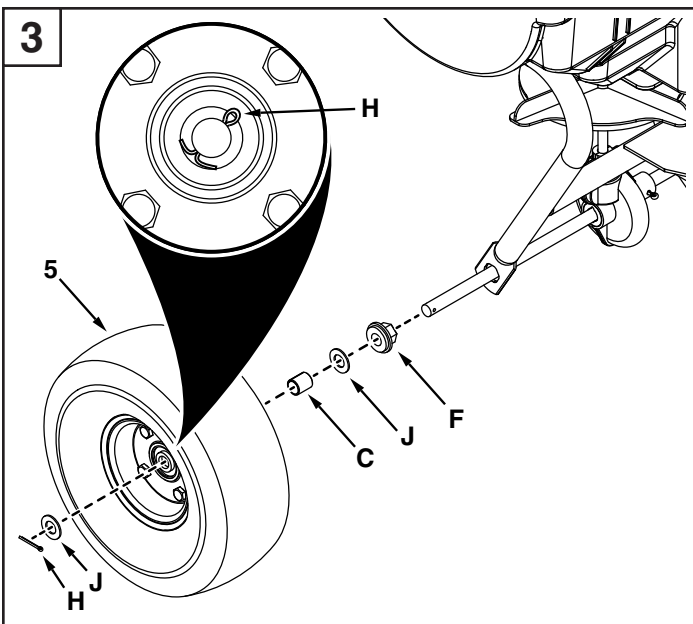
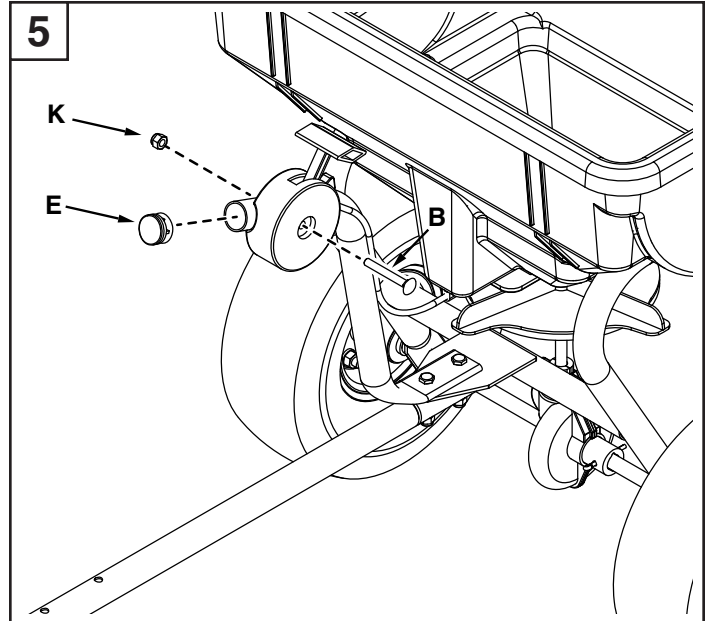
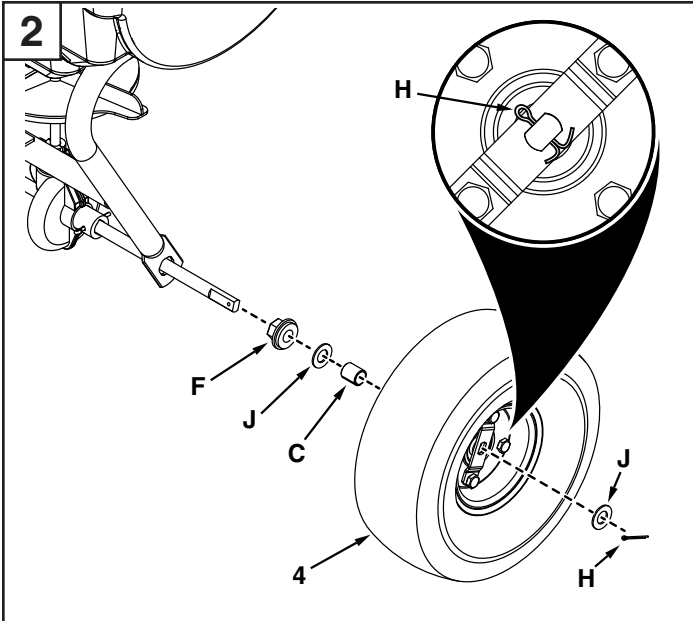
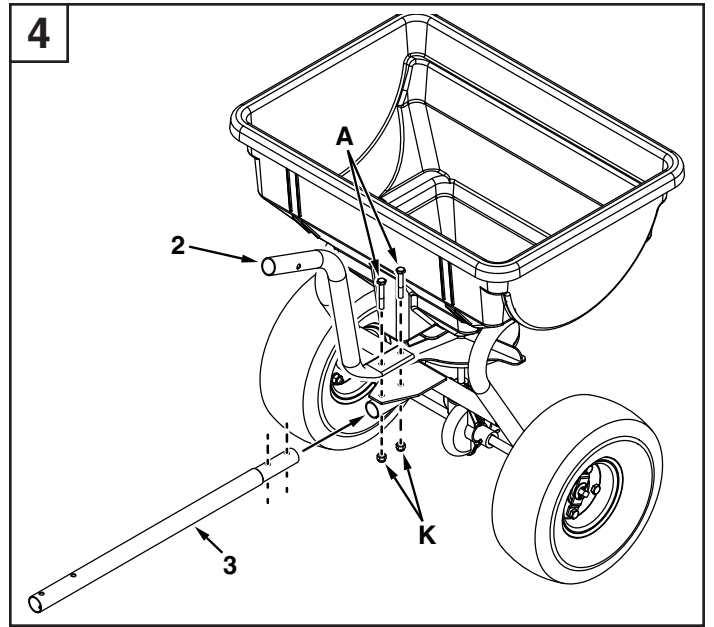
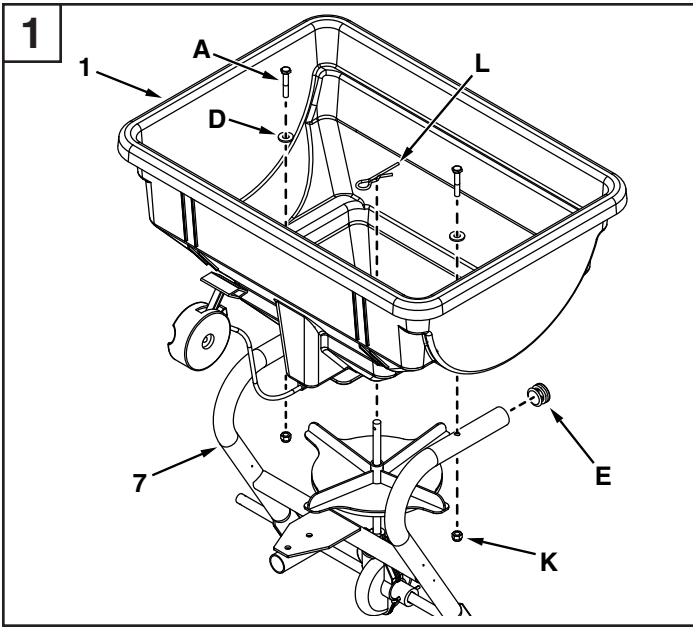


589 40 93-01

2	DANSK.....	12
ENGLISH.....	4	NORSK.....	13
DEUTSCH.....	5	SVENSKA.....	14
FRANÇAIS.....	6	SUOMI.....	15
ITALIANO.....	7	POLSKI.....	16
NEDERLANDS.....	8	ČEŠTINA.....	17
ESPAÑOL.....	9	MAGYAR.....	16
PORTUGUÊS.....	10	РУССКИЙ.....	19
ΕΛΛΗΝΙΚΑ.....	11	SLOVENSKO.....	20





РУССКИЙ

ИНФОРМАЦИЯ ПО ТЕХНИКЕ БЕЗОПАСНОСТИ

1. Прочитайте информацию на упаковке химиката, где приведены указания и предупреждения относительно обращения с ним и его применения.
2. При работе с садовыми химикатами или химикатами для газонов и их применении носите защитное оборудование для глаз и рук.
3. Никогда не позволяйте детям управлять разбрасывателем или трактором.

РАБОТА

Не используйте порошкообразные химикаты для газонов. Они не дают удовлетворительный или единообразный рисунок разбрасывания.

1. Оцените размер площади, которую необходимо покрыть, и рассчитайте необходимое количество материала.
2. Установите регулируемый останов согласно настройке расхода, рекомендуемой в таблице применения на этой странице. См. также указания на упаковке материала, который будет разбрасываться.
3. Т. Таблица применения рассчитана на покрытие от редкого до плотного при скорости транспортного средства 5 км/ч, или 30 м за 23 секунды. Скорость не должна превышать 10 км/ч.
4. Убедитесь в том, что рычаг регулирования расхода находится в положении OFF (ВЫКЛ.).
5. Заполните бункер, раздробив кусковое удобрение.
6. Приведите разбрасыватель в движение, а затем потяните рычаг регулирования расхода вперед до упора в регулируемый останов, в положение ON (ВКЛ.).
7. Прежде чем поворачивать или останавливаться, всегда переводите рычаг регулирования расхода в положение OFF (ВЫКЛ.).
8. Для получения равномерного покрытия делайте каждый проход так, чтобы рисунок разбрасывания слегка перекрывал рисунок предыдущего прохода. Приблизительная ширина разбрасывания для различных материалов показана в таблице применения на этой странице.
9. На прямоугольных участках сделайте два прохода вдоль коротких сторон, чтобы создать места для разворота. На непрямоугольных участках сделайте два прохода вдоль всего периметра.
10. При разбрасывании удобрений для борьбы с сорняками позаботьтесь о том, чтобы рисунок разбрасывания не затронул вечнозеленые деревья, цветы или кустарник.

ТАБЛИЦА ПРИМЕНЕНИЯ

ТИП МАТЕРИАЛА	НАСТРОЙКА РАСХОДА	ШИРИНА
УДОБРЕНИЕ		
В гранулах	3 - 5	2,4 м - 3 м
В таблетках	3 - 5	3 м - 3,6 м
СЕМЕНА ТРАВ		
Мелкий	3 - 4	1,8 м - 2,1 м
Грубый	4 - 5	2,4 м - 2,7 м
ТАЯТЕЛЬ ЛЬДА	6 - 8	3 м - 3,6 м

ВАЖНО: Приведенные в таблице нормы внесения зависят от влажности и содержания влаги в материале (в гранулах или таблетках). Для компенсации с учетом этих условий могут потребоваться небольшие корректировки настроек.

ТЕХНИЧЕСКОЕ ОБСЛУЖИВАНИЕ

1. Смазывайте холостое колесо жидкой смазкой раз в год или чаще, если необходимо.
2. Смазывайте нейлоновые втулки на трубке рамы и на распорке жидкой смазкой раз в год или чаще, если необходимо.
3. При необходимости нанесите на шестерни легкий слой консистентной смазки.
4. Каждый раз перед употреблением внимательно осмотрите разбрасыватель на наличие ослабленных болтов и гаек. Затяните все ослабленные болты и гайки.
5. Удостоверьтесь в том, что шины правильно накачаны. Не накачивайте их выше максимального давления, отпечатанного на шине.

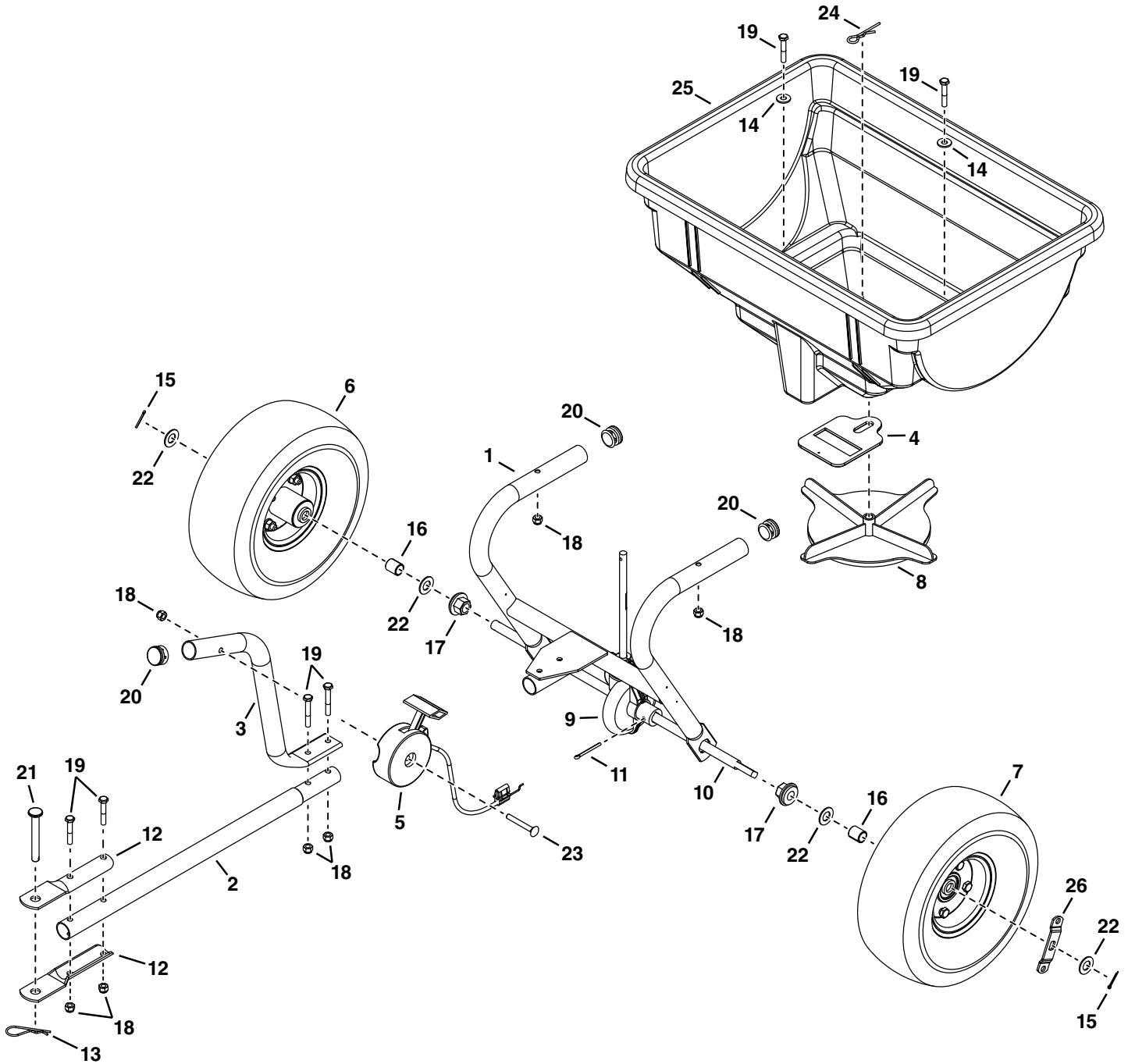


ПРЕДУПРЕЖДЕНИЕ: Перекачанные шины могут взорваться, вызвав серьезную травму. Во избежание травм, НИКОГДА не надувайте шины выше максимального давления, указанного на боковине шины. ВСЕГДА используйте ручной насос для безопасной накачки шин.

ХРАНЕНИЕ

1. Опорожните разбрасыватель после каждого употребления и храните оставшийся материал в первоначальной упаковке.
2. Перед постановкой на хранение промойте бункер внутри и разбрасыватель снаружи и высушите их.
3. Хранить в чистом сухом месте.

589 40 93-01



REF.	PART NO.	QTY.	DESCRIPTION	REF.	PART NO.	QTY.	DESCRIPTION
1	589 43 89-01	1	Frame Assembly	15	580 74 50-01	2	Cotter Pin, 3/32"
2	589 43 87-01	1	Hitch Tube	16	589 43 93-01	2	Spacer
3	589 43 88-01	1	Control Tube	17	531 00 76-58	2	Flange Bearing
4	531 00 76-59	1	Flow Slide	18	522 75 44-01	7	Nylock Nut, 1/4"
5	589 43 92-01	1	Control Cable	19	577 15 84-01	6	Hex Bolt, 1/4" x 1-3/4"
6	581 83 72-01	1	Wheel	20	577 15 93-01	3	Tube Plug
7	581 83 73-01	1	Drive Wheel (includes part #26)	21	531 00 81-18	1	Hitch Pin
8	531 00 76-91	1	Impeller	22	501 33 45-01	4	Washer, .531" x 1" x .059"
9	531 00 76-91	1	Gearbox Assembly	23	581 83 71-01	1	Carriage Bolt, 1/4" x 2"
10	589 43 90-01	1	Axle, 1/2"	24	531 00 76-93	1	Hairpin, Agitator
11	581 83 75-01	1	Cotter Pin, 9/64" x 1-1/2"	25	531 00 76-74	1	Hopper
12	531 00 81-41	2	Hitch Bracket	26	531 00 76-89	1	Drive Wheel Bracket
13	522 75 20-01	1	Hair Cotter Pin, 3/32"		45334	1	Owner's Manual
14	522 83 59-01	2	Washer, 1/4"				

