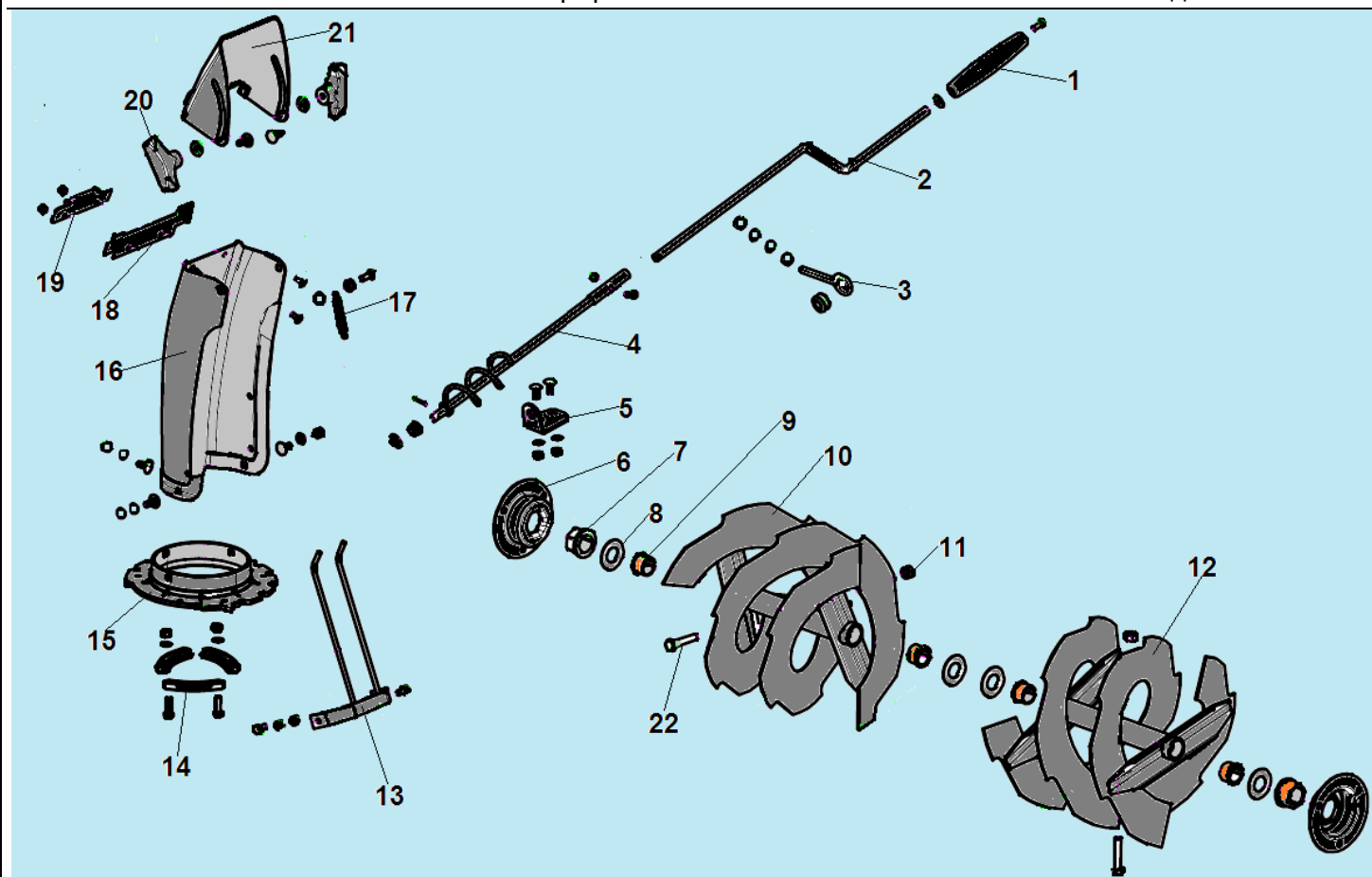


№	Артикул	Наименование	К-во	№	Артикул	Наименование	К-во
1	SG-040	Втулка шлицевая	1	12	WK-5X7,5X19	Шпонка 5x7,5x19	1
2	SG-057HJ/PG040HJ-2	Кожух шнеков	1	13	WBZZC006901001	Подшипник 6901	1
3	PG-028	Полозок кожуха шнеков	1	14	SG-056	Вал редуктора	1
4	PG-019	Накладка кожуха шнека	1	15	SB-103	Штифт 30x6	2
5	OS-30X19X7	Сальник 19x30x7	2	16	BE-51104	Упорный подшипник 51104	1
6	PG-007	Левая половина редуктора	1	17	BE-6904	Подшипник 6904	1
7	SJ-108-1	Втулка вала шнека	2	18	OS-32X20X6	Сальник 20x32x6	1
8	PG-002	Шестерня редуктора	1	19	PG-034HJ	Крыльчатка забора снега	1
9	PG-004	Правая половина редуктора	1	20	SJ-151	Кронштейн крепления лопатки	1
10	WCM00000S53053	Штуцер смазки редуктора	1	21	PG-014	Лопатка для чистки желоба	1
11	PG-003	Вал шнека	1	22	1024083101	Штифт пружинный 8x32	1



№	Артикул	Наименование	К-во	№	Артикул	Наименование	К-во
1	SJ-018	Ручка рычага	1	13	XA-04-48	Рассекатель снега	1
2	PG-065	Рычаг поворота желоба верх	1	14	ZZS0PPS53058	Прокладка поворотного кольца	3
3	SJ-044B	Кронштейн крепления верхнего рычага	1	15	PG-006	Поворотное кольцо	1
4	XA-04-102	Рычаг поворота желоба низ	1	16	PG-058	Желоб для выброса снега	1
5	SJ-011XS	Кронштейн крепления нижнего рычага	1	17	SJ-036	Пружина рассекателя снега	1
6	SJ-024	Корпус опорной втулки	2	18	SX-11-400	Накладка козырька	1
7	SJ-020	Опорная втулка вала шнека	2	19	SJ-200-5	Планка крепления накладки	1
8	SB-093	Шайба	4	20	ZZS000S46109	Гайка крепления козырька	2
9	SJ-019	Втулка вала шнека	4	21	PG-059	Козырек желоба	1
10	PG-015HJ	Правый шнек	1	22	SJ-070	Болт срезной M8x38	2
11	WBZHL000008001	Гайка M8	2				
12	PG-039HJ	Левый шнек	1				