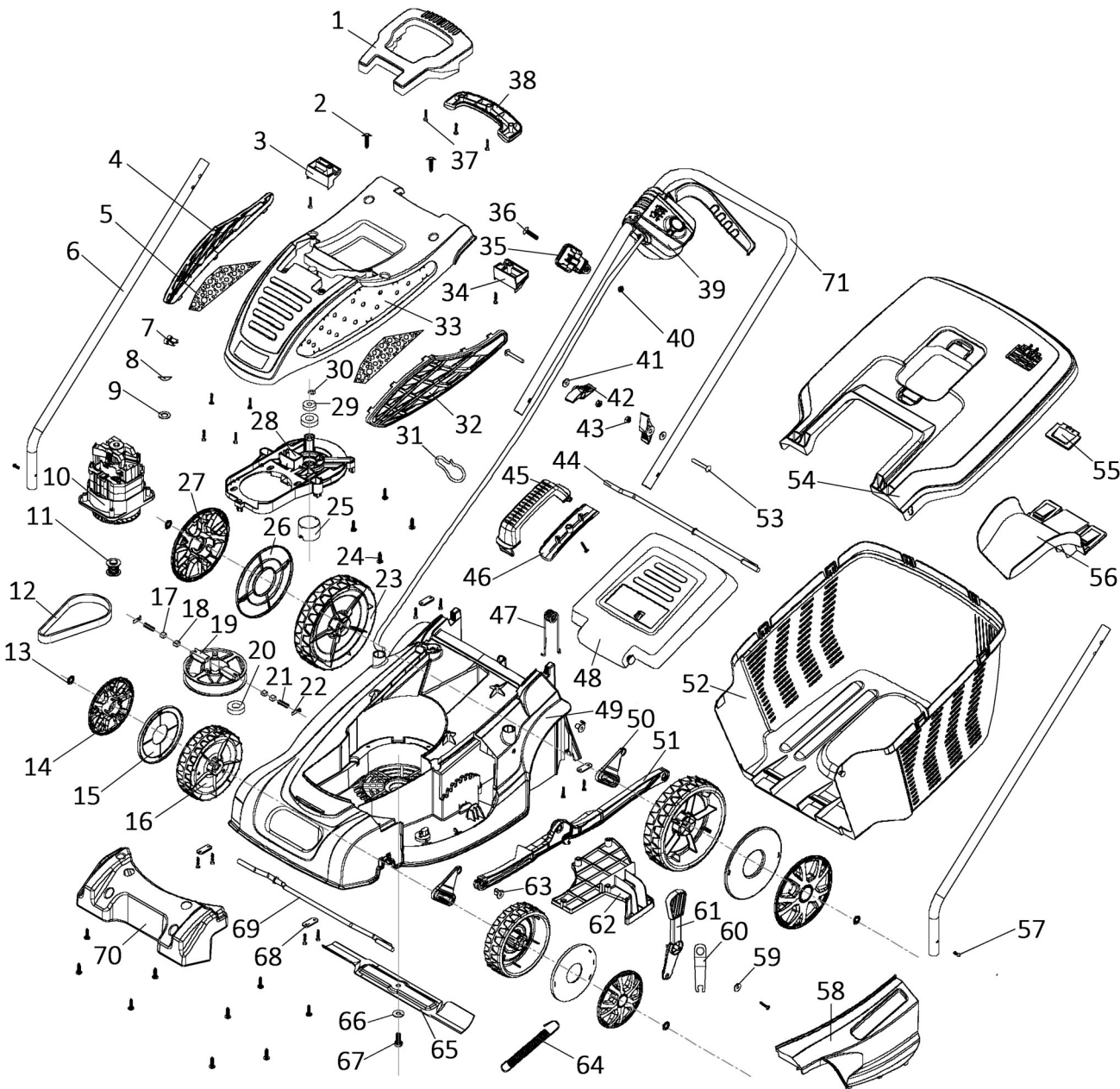


№	Артикул	Наименование	Кол
1		Ручка	1
2		Винт ST4×16	8
3		Крышка	1
4		Накладка	1
5		Уплотнение	2
6	J2470000043R	Ручка нижняя	2
7		Колпачок	2
8		Кольцо стопорное	1
9		Шайба	1
10	2A690023R	Двигатель	1
11	J2510000002R	Шкив ведущий	1
12	X6360940002R	Ремень 7PJ451	1
13	J0320000015R	Кольцо стопорное	4
14		Колпак колеса	2
15	Q1977460H02	Колпак внутренний	2
16	Q197D680H02	Колесо	2
17		Колодка	2
18		Накладка	2
19	A6362040001R	Шкив ведомый	1
20	90-0430	Подшипник 6002	2
21		Пружина	2
22		Вставка	2
23		Колесо	2
24		Винт ST5×20	9
25		Цилиндр	1
26	Q195421PH02	Колпак колеса	2
27		Колпак внутренний	2
28		Основание двигателя	1
29	90-0392	Подшипник 609	1
30		Кольцо стопорное	1
31		Держатель	1
		Газонокосилка	Модель <b>LME 3918</b>
Technical department		Assembly drawing	
Engineer, chief designer		John Emerson Jr.	
DYNAMIC DRIVE EQUIPMENT, USA		Page 1	



№	Артикул	Наименование	Кол
32		Накладка	1
33		Кожух	1
34		Крышка	1
35		Кронштейн	1
36		Болт М6×16	1
37		Винт ST4×16	19
38		Накладка	1
39	A6990870006R	Выключатель в сборе	1
40		Гайка	1
41		Шайба	2
42	A2564650026R	Гайка-барашек	2
43	J0020000005R	Гайка	2
44		Ось задняя	1
45		Ручка	1
46		Накладка	1
47		Пружина	1
48		Крышка	1
49	Q195438PH02	Корпус косилки	1
50	Q1971680H33R	Кронштейн колеса	2
51		Тяга	1
52	Q195D67PH02	Травосборник	1
53	J0020000070R	Болт М6×45	2
54	Q195F44PH02	Крышка травосборника	1
55		Вставка	1
56		Дефлектор	1
57	J0010000673R	Болт М4×10	2
58		Крышка боковая	1
59		Шайба	1
60		Пластина	1
61		Рычаг	1
62		Вставка корпуса	1
		Газонокосилка	Модель
			<b>LME 3918</b>
Technical department		Assembly drawing	
Engineer, chief designer		John Emerson Jr.	
DYNAMIC DRIVE EQUIPMENT, USA		Page 2	

