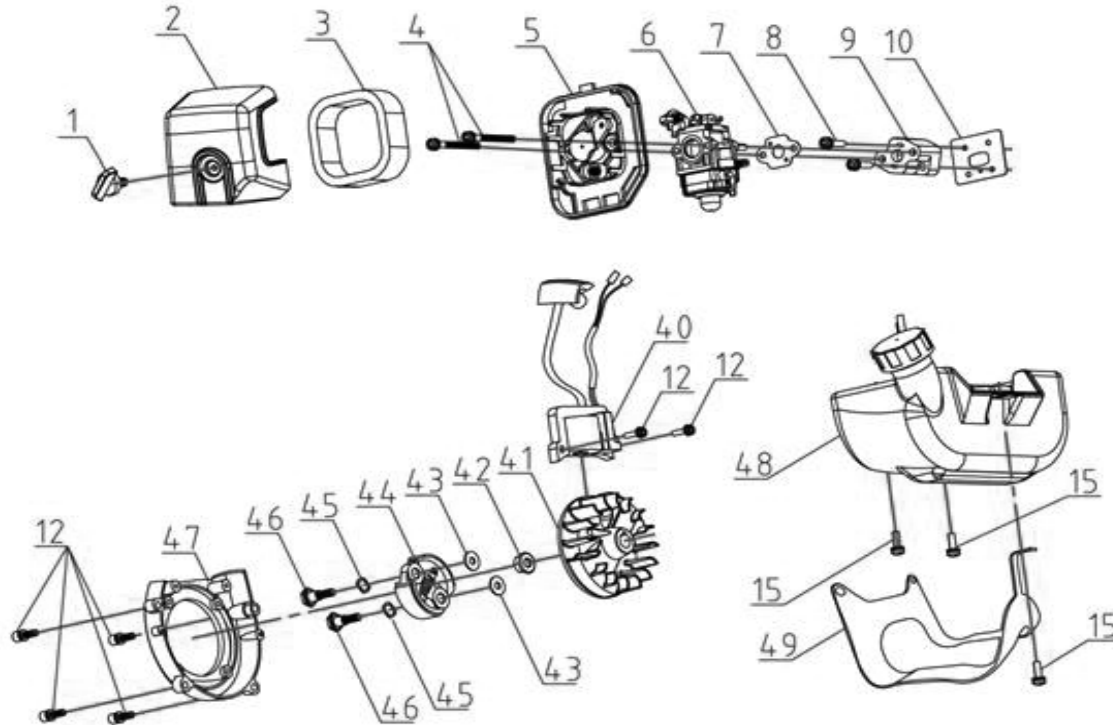


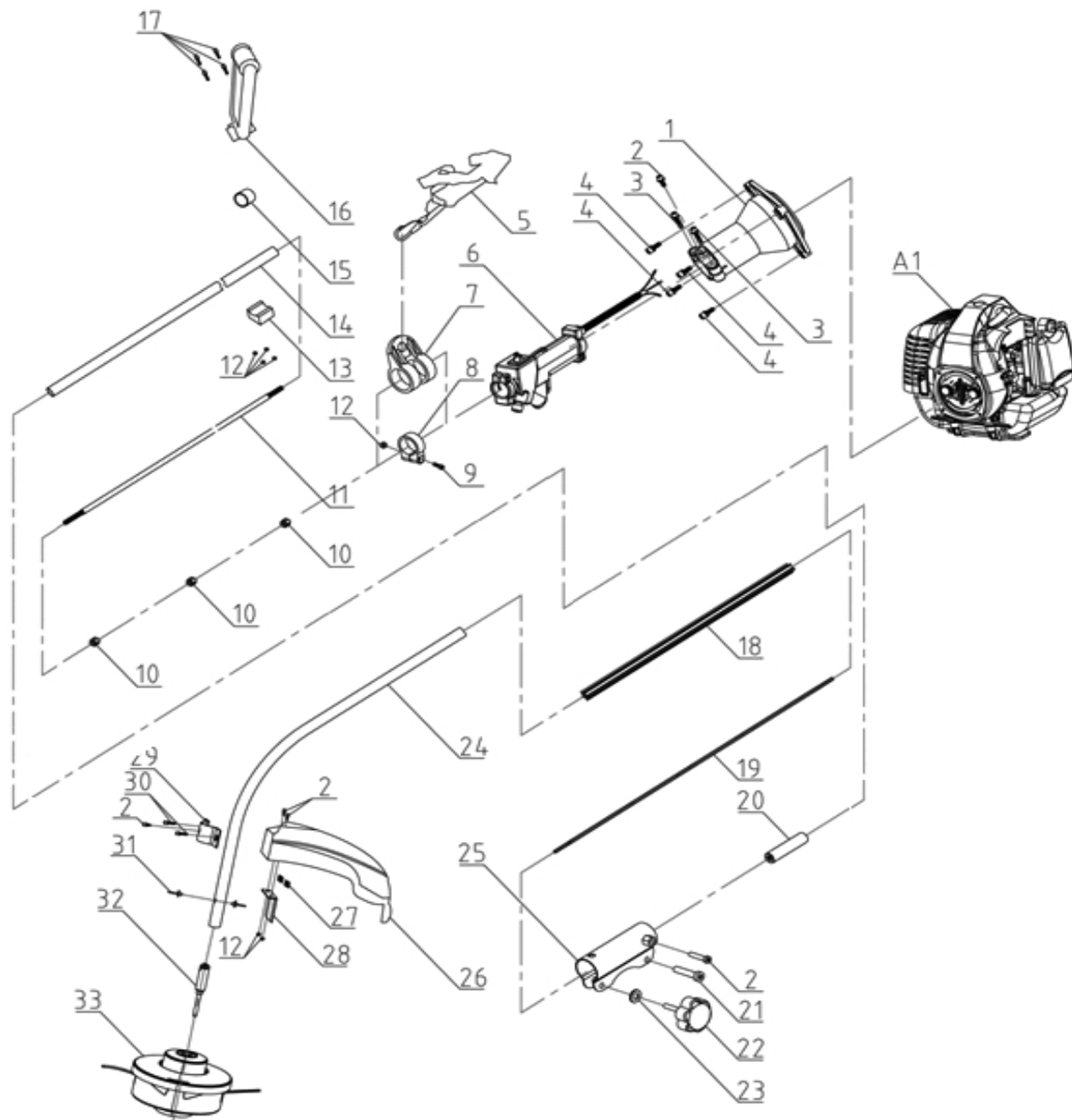
| № | Артикул | Наименование | Кол |
|----|-------------|--------------------------|-----|
| 11 | P7Y | Свеча | 1 |
| 12 | | Винт М5×20 | 10 |
| 13 | 790-014-213 | Дефлектор | 1 |
| 14 | | Крышка резиновая | 1 |
| 15 | | Винт М5×16 | 4 |
| 16 | 1260-001 | Цилиндр в сборе 16,23-26 | 1 |
| 17 | | Прокладка глушителя | 1 |
| 18 | 1260-022 | Глушитель | 1 |
| 19 | | Винт М5×55 | 2 |
| 20 | | Пластина | 1 |
| 21 | | Винт М4×12 | 1 |
| 22 | | Прокладка цилиндра | 1 |
| 23 | 1260-009 | Кольцо поршневое | 2 |
| 24 | | Кольцо стопорное | 2 |
| 25 | | Палец поршня 10×33мм | 1 |
| 26 | 1260-010 | Поршень (23-26) | 1 |
| 27 | | Подшипник пальца | 1 |
| 28 | | Винт М4×14 | 4 |
| 29 | 790-014-229 | Стартер | 1 |
| 30 | 1260-004 | Фланец стартера | 1 |
| 31 | 1260-035 | Сальник 12×22×7 | 2 |
| 32 | 1260-024 | Картер (32,38) | 1 |
| 33 | | Прокладка картера | 1 |
| 34 | 6001 | Подшипник 6001 | 2 |
| 35 | 1330-027 | Коленвал | 1 |
| 36 | 1260-026 | Шпонка 3×9 | 1 |
| 37 | | Штифт А4×8 | 2 |
| 38 | 1260-024 | Картер (32,38) | 1 |
| 39 | | Винт М5×30 | 4 |
| * | 1260-006 | Набор прокладок | |
| | | | |
| | | | |

| | | | |
|------------------------------|--|------------------|--|
| Триммер бензиновый | | Модель | |
| | | GT250L | |
| Technical department | | Assembly drawing | |
| Engineer, chief designer | | John Emerson Jr. | |
| DYNAMIC DRIVE EQUIPMENT, USA | | Page 1 | |



| № | Артикул | Наименование | Кол |
|----|-------------|--------------------------|-----|
| 1 | 790-014-201 | Гайка-барашек | 1 |
| 2 | 790-014-300 | Корпус ВФ в сборе 2,3,5 | 1 |
| 3 | | Фильтр воздушный | 1 |
| 4 | | Винт М5×50 | 2 |
| 5 | | Стойка ВФ | 1 |
| 6 | 1260-005 | Карбюратор | 1 |
| 7 | | Прокладка карбюратора | 1 |
| 8 | | Винт М5×20 | 2 |
| 9 | 1260-041 | Теплоизолятор | 1 |
| 10 | | Прокладка теплоизолятора | 1 |
| 12 | | Винт М5×20 | 10 |
| 15 | | Винт М5×16 | 4 |
| 40 | 790-014-240 | Магнето | 1 |
| 41 | 1260-015 | Маховик | 1 |
| 42 | 1430-019 | Гайка маховика | 1 |
| 43 | | Шайба | 2 |
| 44 | 1260-052 | Сцепление | 1 |
| 45 | | Шайба | 2 |
| 46 | | Болт М6×22 | 2 |
| 47 | 1260-055 | Кожух маховика | 1 |
| 48 | 03.01.0090 | Бак топливный | 1 |
| 49 | 790-014-249 | Кронштейн бака | 1 |
| | | | |
| | | | |
| | | | |
| | | | |
| | | | |
| | | | |
| | | | |
| | | | |
| | | | |
| | | | |
| | | | |
| | | | |
| | | | |
| | | | |
| | | | |

| | | |
|------------------------------|--|------------------|
| Триммер бензиновый | | Модель |
| | | GT250L |
| Technical department | | Assembly drawing |
| Engineer, chief designer | | John Emerson Jr. |
| DYNAMIC DRIVE EQUIPMENT, USA | | Page 2 |



| № | Артикул | Наименование | Кол |
|----|-------------|--------------------|-----|
| 1 | 1260-007 | Корпус сцепления | 1 |
| 4 | | Винт М6×20 | 4 |
| 5 | 790-014-105 | Ремень | 1 |
| 6 | 790-014-106 | Ручка газа | 1 |
| 7 | | Кронштейн | 1 |
| 8 | | Кольцо | 1 |
| 9 | | Винт М5×20 | 1 |
| 10 | | Втулка Ø23.5×Ø8 мм | 3 |
| 11 | 790-014-111 | Вал | 1 |
| 12 | | Гайка М5 | 7 |
| 13 | 790-014-113 | Зажим | 1 |
| 14 | 790-014-114 | Штанга | 1 |
| 15 | 790-014-115 | Кольцо резиновое | 1 |
| 16 | 790-014-116 | Ручка | 1 |
| 17 | | Винт М5×30 | 4 |
| 18 | 790-014-118 | Вставка | 1 |
| 19 | 790-014-119 | Вал гибкий | 1 |
| 20 | 790-014-120 | Адаптер | 1 |
| 21 | | Винт М6×25 | 1 |
| 22 | | Гайка-барашек | 1 |
| 23 | | Шайба | 1 |
| 24 | 790-014-124 | Штанга | 1 |
| 25 | 791-875-70 | Зажим (22,25) | 1 |
| 26 | 790-014-126 | Кожух | 1 |
| 27 | | Гайка М6 | 1 |
| 28 | 790-014-128 | Нож | 1 |
| 29 | | Пластина прижимная | 1 |
| 30 | | Винт М5×16 | 2 |
| 31 | | Заклепка | 1 |
| 32 | 790-014-132 | Адаптер | 1 |
| 33 | 790-014-133 | Головка триммерная | 1 |

Триммер бензиновый

Модель

GT250L

Technical department

Assembly drawing

Engineer, chief designer

John Emerson Jr.

DYNAMIC DRIVE EQUIPMENT, USA

Page 3