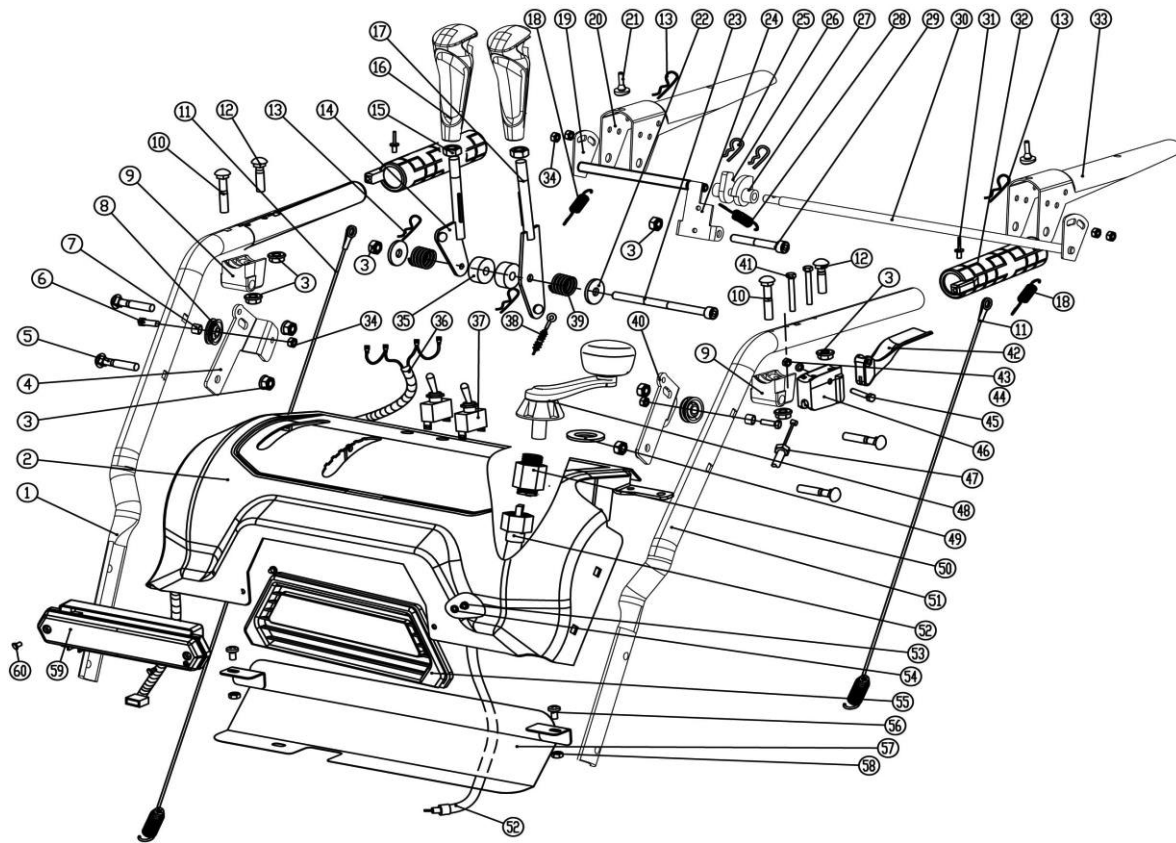
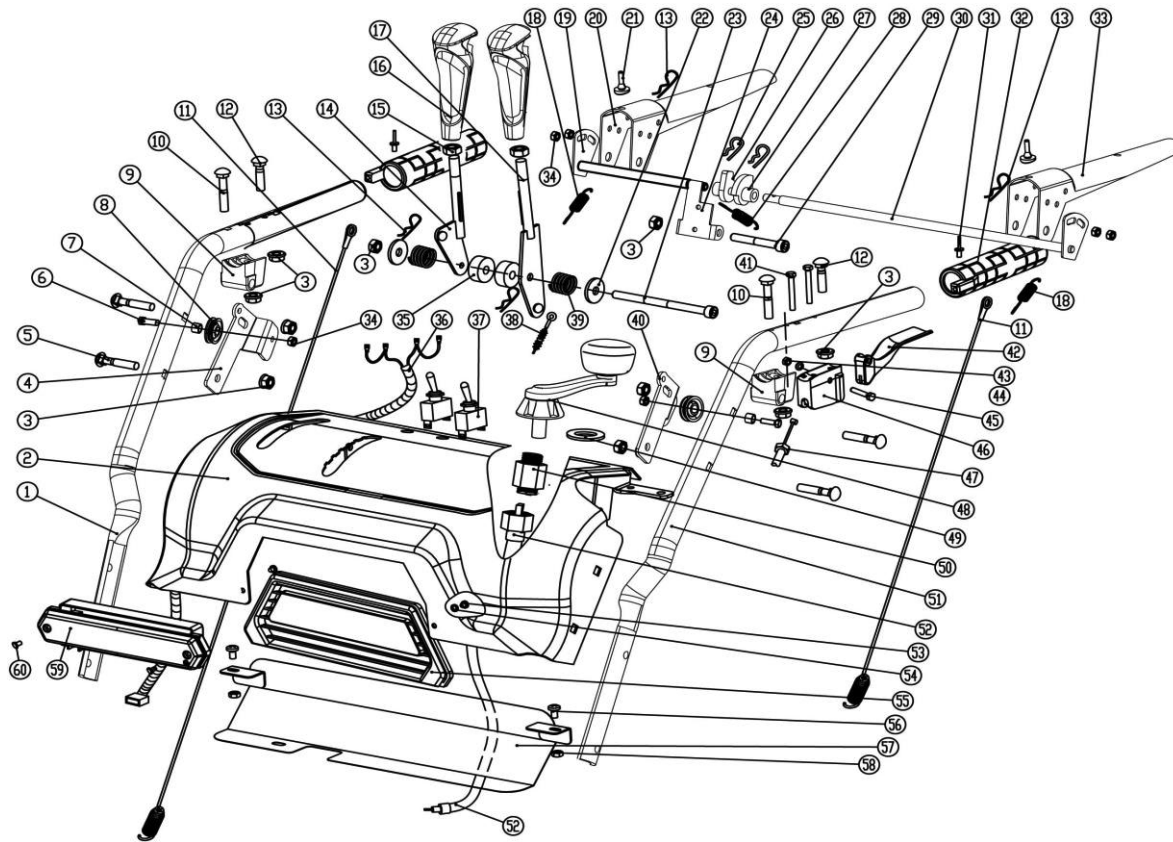


№	Артикул	Наименование	Кол
1		Гайка М8	6
2	КС55-10	Шарнир	1
3		Гайка М8	1
4	КС26-04А	Тяга	1
5		Гайка М8	5
6		Шайба 8х22х2	4
7	КС30-05А	Пластина	2
8		Болт М8х55	4
9		Болт М6х16	6
10	КС30А-04А	Кожух ремня	1
11	КС30А-07	Ограничитель ремня	1
12	КС42А-03А	Дефлектор в сборе	1
13	КС55-24	Лопатка	1
14	КС55-15	Шайба	1
15	КС26-11	Адаптер	1
16	КС26-14	Шестерня червячная	1
17	КС26-12	Вал	1
18	КС26-15	Адаптер	1
19		Штифт 3х18	2
20	КС26-16	Крышка	1
21	КС26-10А	Кронштейн	1
22		Болт М8Х16	3
23		Гайка М8	3
24	4LXP945	Ремень 4LXP945	2
25		Болт М8Х20	2
26	КС30А-08	Прокладка	2

Снегоуборщик бензиновый		Модель	
		ST1387LET	
Technical department		Assembly drawing	
Engineer, chief designer		John Emerson Jr.	
DYNAMIC DRIVE EQUIPMENT, USA		Page 1	

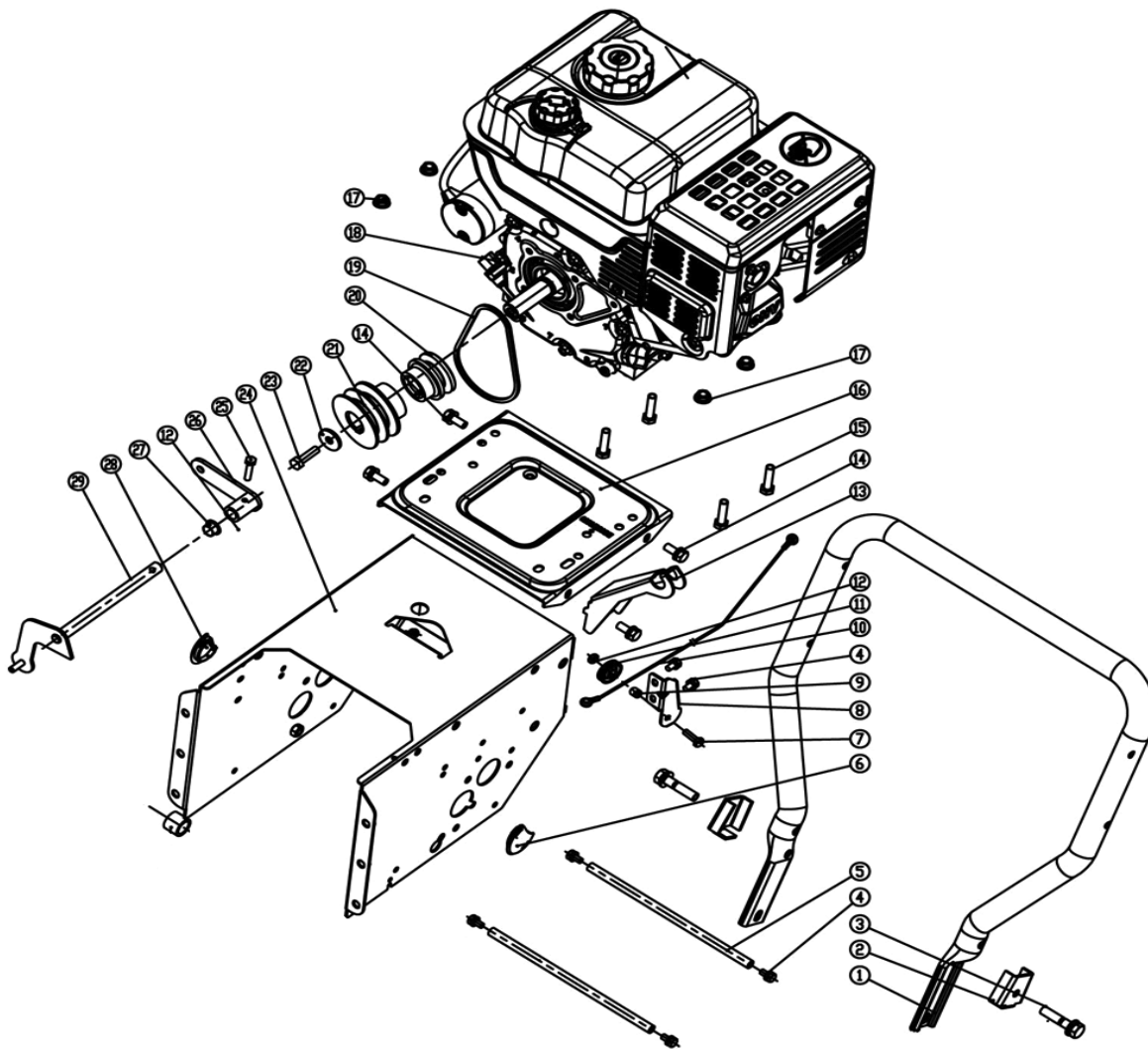


№	Артикул	Наименование	Кол
1	КС30-03С-01R	Ручка правая	1
2	КС30-03-02	Панель управления	1
3		Гайка М8	10
4	КС30-03-44R	Кронштейн ролика	1
5		Болт М8х40	4
6		Болт М6х20	2
7	КС21-02-2	Втулка	2
8	КС40-28	Ролик	2
9	КСА28-04-03	Держатель ручки	2
10		Болт М8х45	2
11	КС30-03-49	Тросик	2
12		Болт М8х35	2
13		Шплинт 1.5х25	4
14	КС30-03-09	Рычаг хода	1
15		Гайка М10	2
16	КС30-03-2 (М4)	Рукоятка резиновая	2
17	КС30-03-11GPP	Рычаг управления	1
18	КС30-03-45	Пружина	2
19	КС30-03-46	Вал рычага	1
20	КСА28-04-04	Рычаг правый	1
21	КС55-03-15	Шайба резиновая	2
22		Шайба 8	2
23		Болт М8х150	1
24	КС30-03-47	Стопор	1
25	КС30-03-50	Зажим	2
26	КС55-03-25А	Толкатель	1
27	КС55-03-13А	Толкатель	1
28	КС55-03-11	Пружина	1
29		Винт М8х60	1
30	КС30-03-48	Вал рычага	1
31		Заклепка 4х10	4
32	КС90-04-04А	Рукоятка с подогревом	2
Снегоуборщик бензиновый		Модель	
		ST1387LET	
Technical department		Assembly drawing	
Engineer, chief designer		John Emerson Jr.	
DYNAMIC DRIVE EQUIPMENT, USA		Page 2	



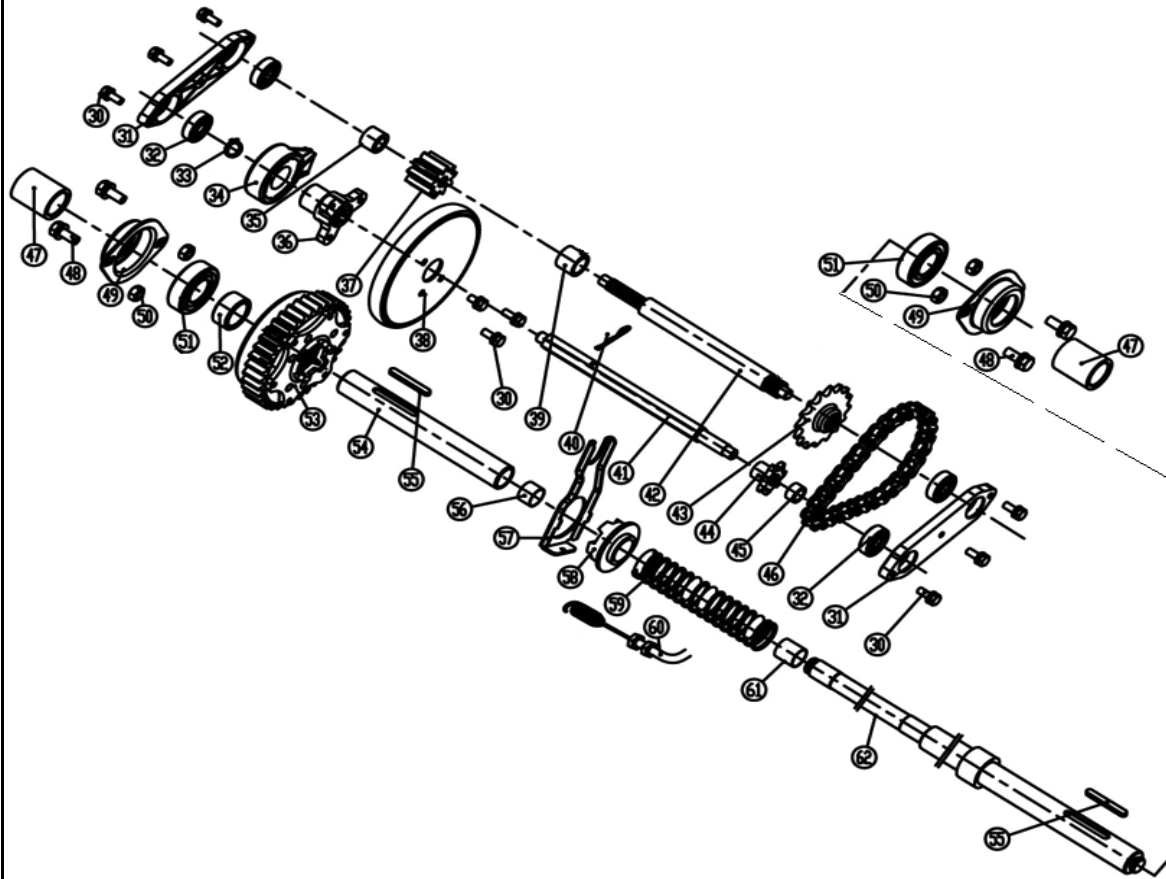
№	Артикул	Наименование	Кол
33	KCA28-04-10	Рычаг левый	1
34		Болт М6	6
35	KC55-03-05-6	Втулка	2
36	KC30-03-14	Провода	1
37	HУ64	Выключатель	2
38	KC30A-05-4	Тросик козырька	1
39	KCD26-06-2	Пружина	1
40	KC30-03-44L	Кронштейн ролика	1
41		Винт М5*35	2
42	KC30-03-08	Рычаг вкл. дифференциала	1
43		Гайка М6	1
44		Шайба 6	1
45		Болт	1
46	KC30-03-05	Кронштейн рычага	1
47	KC30-02-06В	Тросик дифференциала	1
48	KC30-03-32	Ручка	1
49	KC30-03-31	Шайба резиновая	10
50	KC30-03-23	Держатель	1
51	KC30-03С-01L	Ручка левая	1
52	KC30-03-22А	Привод дефлектора	2
53		Винт М6х10	2
54		Шайба 6	2
55	KC30-03-24	Панель	1
56		Болт М6х16	2
57	KC30-03-26	Крышка	1
58		Гайка М6	2
59	KC21-03-15	Фонарь LED	1
60		Винт ST3.5х16F	2

Снегоуборщик бензиновый		Модель	
		ST1387LET	
Technical department		Assembly drawing	
Engineer, chief designer		John Emerson Jr.	
DYNAMIC DRIVE EQUIPMENT, USA		Page 3	



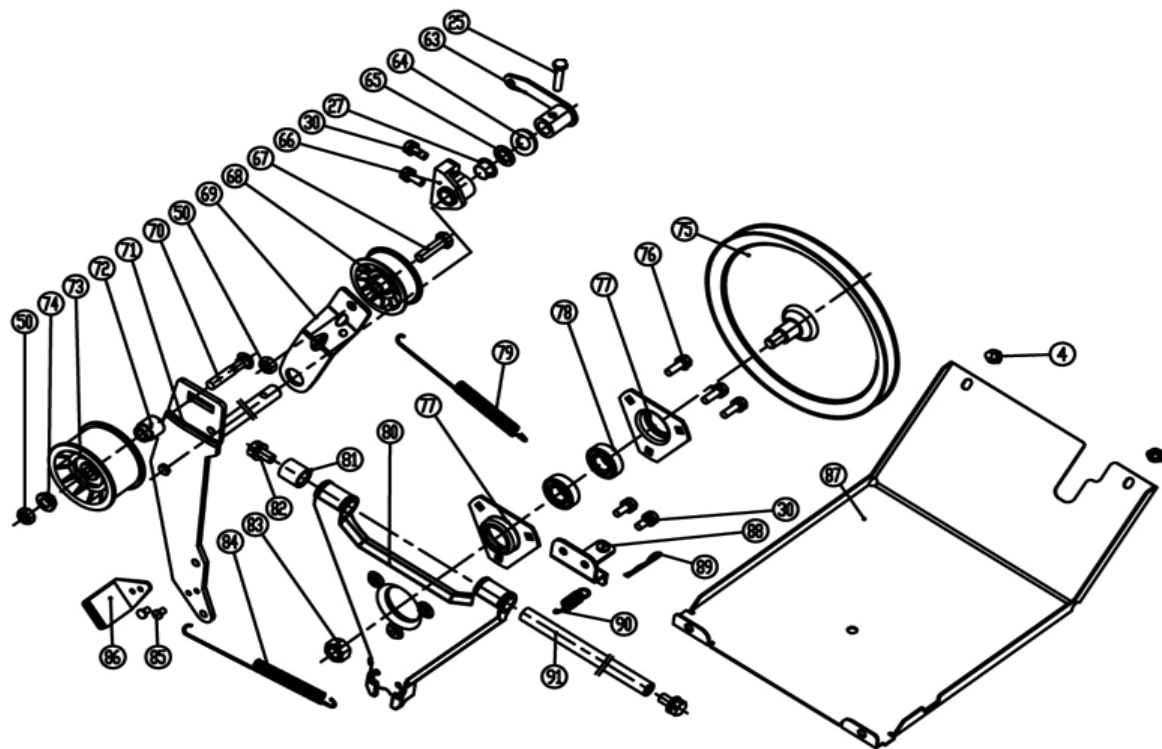
№	Артикул	Наименование	Кол
1	КС90-02-21А	Ручка	1
2	КС55-02-25А	Пластина ручки	2
3		Болт М10х45	2
4		Болт М6х12	8
5	КС55-02-40	Вал	2
6	КС30А-02Т-01	Крышка	1
7		Болт М6х20	1
8	КСМ24-02С-19	Кронштейн ролика	1
9	КС21-02-2	Втулка	1
10	КС21-02С-01	Тросик	1
11	КС40-28	Ролик	1
12		Гайка М6	1
13	КС30А-02-02	Деталь соединительная	1
14		Болт М8х20	4
15		Болт М8х40	4
16	КС21-02С-03	Основание двигателя	1
17		Гайка М8	4
18	LC185FDS	Двигатель Loncin LC185FDS	1
19	3LXP870	Ремень 3LXP870	1
20	КС30А-02-03	Шкив	1
21	КС90-02-16	Шкив	1
22		Шайба 8	1
23		Болт М8х30	1
24	КС30А-02-04А	Корпус трансмиссии	1
25		Болт М6х20	2
26	КС30-02-12	Наконечник	1
27	КС90-02-07	Втулка пластиковая	2
28	КС30А-02Т-02	Крышка	1
29	КС55-02-05	Тяга	1

Снегоуборщик бензиновый		Модель	
		ST1387LET	
Technical department		Assembly drawing	
Engineer, chief designer		John Emerson Jr.	
DYNAMIC DRIVE EQUIPMENT, USA		Page 4	



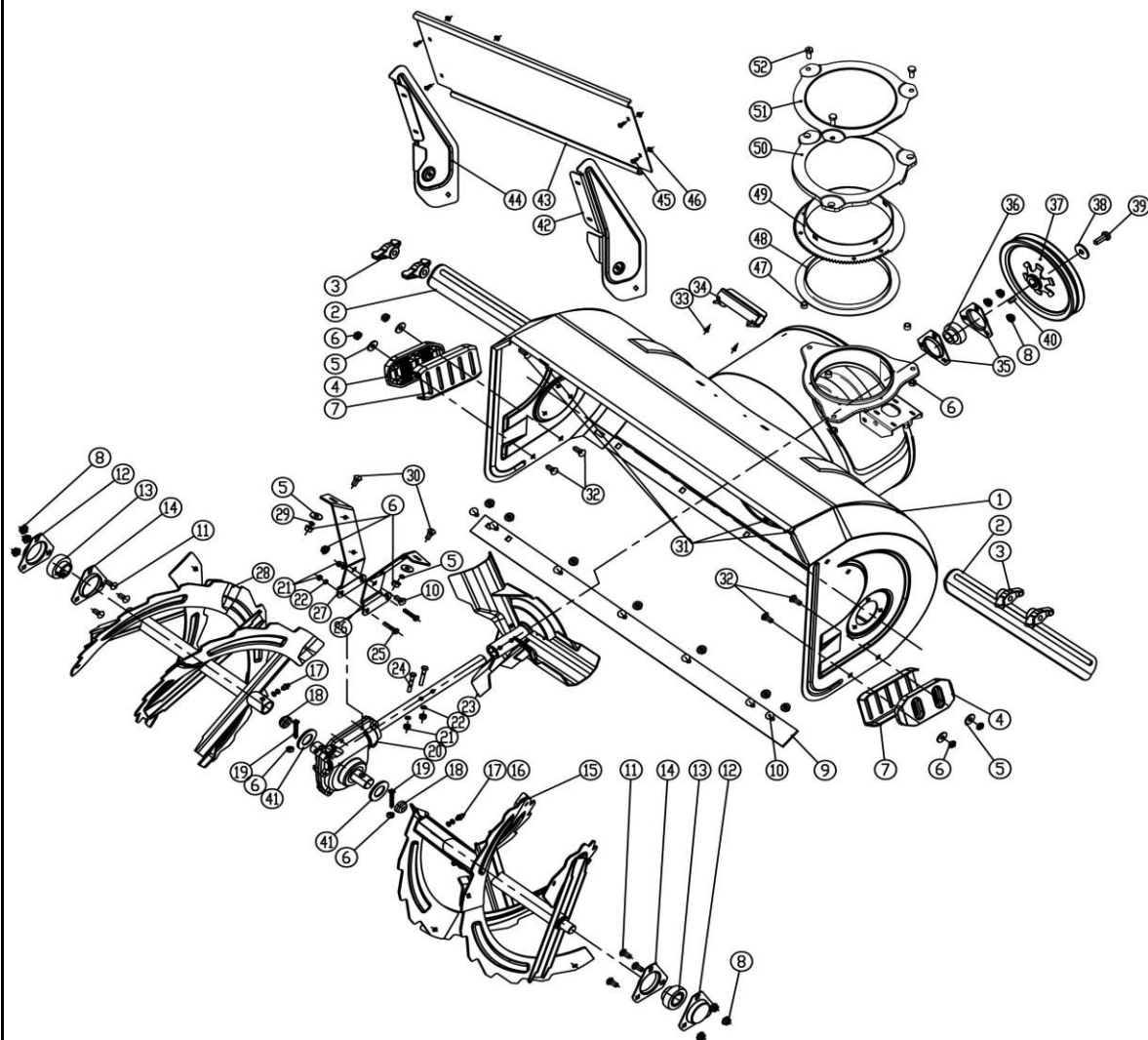
№	Артикул	Наименование	Кол
31	КС30А-02-05	Корпус подшипника	2
32	6200	Подшипник 6200	4
33		Кольцо стопорное 25	1
34	КС21-02-13	Подшипник	1
35	КС30А-02-06	Втулка 15x20x15	1
36	КС21-02-12В	Держатель диска фрикц.	1
37	КС30А-02-07	Шестерня	1
38	КС21-02-11А	Диск фрикционный	1
39	КС30А-02-08	Втулка 15x20x15	1
40	КС55-29	Стопор	1
41	КС30А-02-9	Вал шестигранный	1
42	КС30А-02-10-2	Вал промежуточный	1
43	КС30А-02Т-3	Звездочка большая	1
44	КС30А-02-11	Звездочка малая	1
45	КС30А-02-12	Втулка 12x15x8	1
46	085-26	Цепь 085-26	1
47	КС30-02-16А	Втулка	2
48		Болт М6x16	4
49	КС90-02-11	Корпус подшипника	2
50		Гайка М8	4
51	6205	Подшипник 6205	2
52	КС30А-02-14	Втулка 25x34x16	1
53	КС30А-02-15	Дифференциал в сборе	1
54	КС30А-02-16	Вал	1
55		Шпонка 6x4x45	2
56	КС30А-02-17	Втулка бронзовая	1
57	КС30А-02-18	Вилка	1
58	КС30-02-07	Храповик	1
59	КС30-02-05	Пружина	1
60	КС30-02-06А	Тросик дифференциала	1
61	КС30А-02-19	Втулка бронзовая	1
62	КС30А-02-20	Вал	1

Снегоуборщик бензиновый		Модель	
		ST1387LET	
Technical department		Assembly drawing	
Engineer, chief designer		John Emerson Jr.	
DYNAMIC DRIVE EQUIPMENT, USA		Page 5	



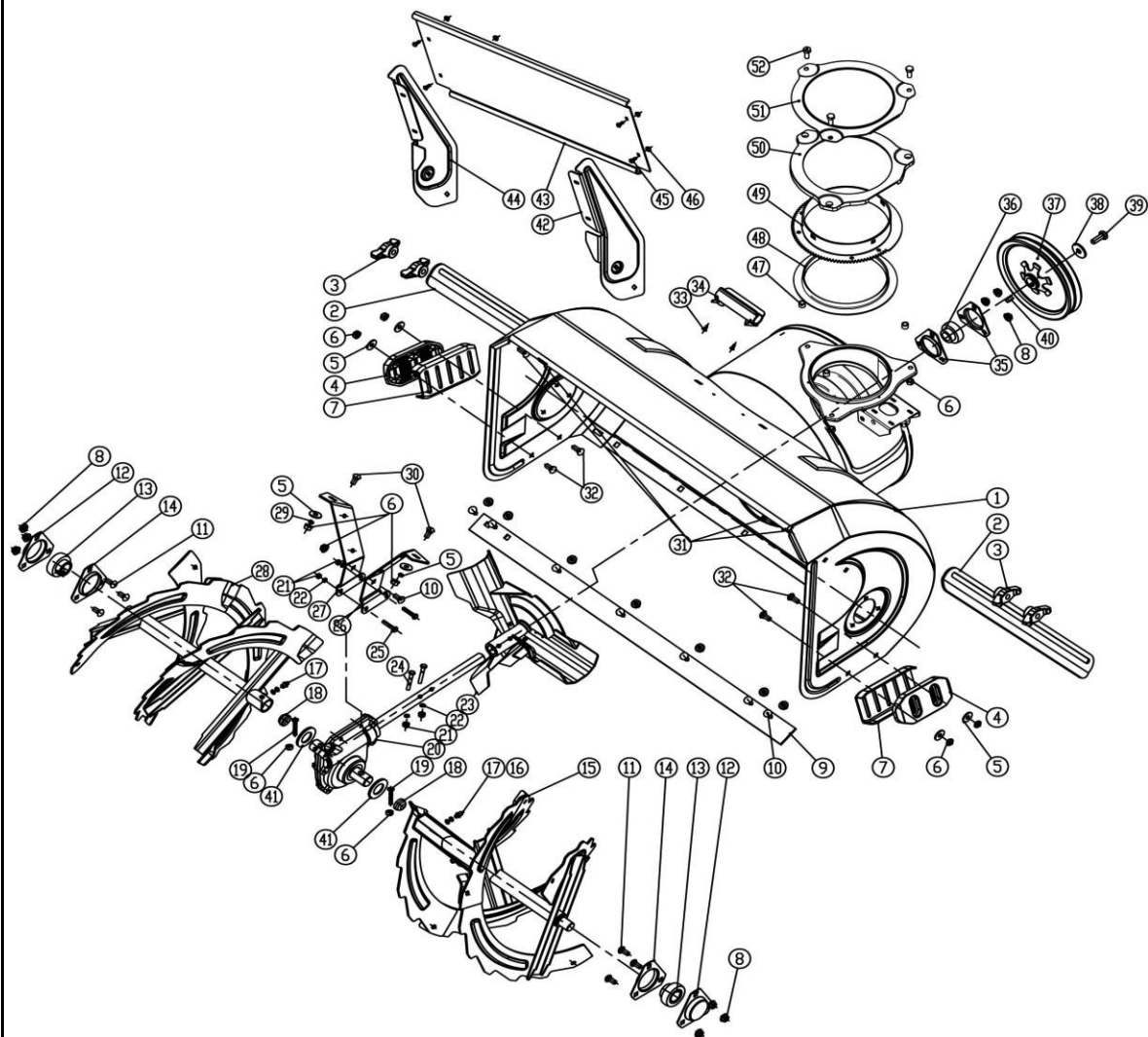
№	Артикул	Наименование	Кол
63	КСМ24-02С-18	Наконечник	1
64		Шайба 12	1
65		Шайба 12	1
66	КС21-02С-09	Фиксатор	1
67		Болт М8х30	1
68	КС55-02-21	Ролик натяжителя	1
69	КС30А-02А-4	Кронштейн натяжителя	1
70		Болт М8Х45	1
71	КС30А-02А-05	Кронштейн натяжителя	1
72	КС55-01-24	Втулка	1
73	КС55-01-27	Ролик натяжителя	1
74	КС55-01-26	Шайба	1
75	КС21-02С-13	Шкив	1
76		Болт М6х20	3
77	КС90-02-12	Корпус подшипника	2
78		Подшипник 6002	2
79	КС90-02-15	Пружина натяжителя	1
80	КС30А-02-23	Кронштейн шкива	1
81	КС30А-02-24	Втулка 13х20х20	1
82		Болт М8Х16	2
83		Гайка М12	1
84	КС21-02С-12	Пружина натяжителя	1
85		Заклепка 4х12	2
86	КС30А-02-25	Пластина	1
87	КС30А-02-26А	Крышка нижняя	1
88	КС30А-02-27	Деталь крепления	1
89		Штифт 1.5Х25	1
90	КС21-02С-17	Пружина	1
91	КС90-02-31	Ось	1

Снегоуборщик бензиновый		Модель	
		ST1387LET	
Technical department		Assembly drawing	
Engineer, chief designer		John Emerson Jr.	
DYNAMIC DRIVE EQUIPMENT, USA		Page 6	



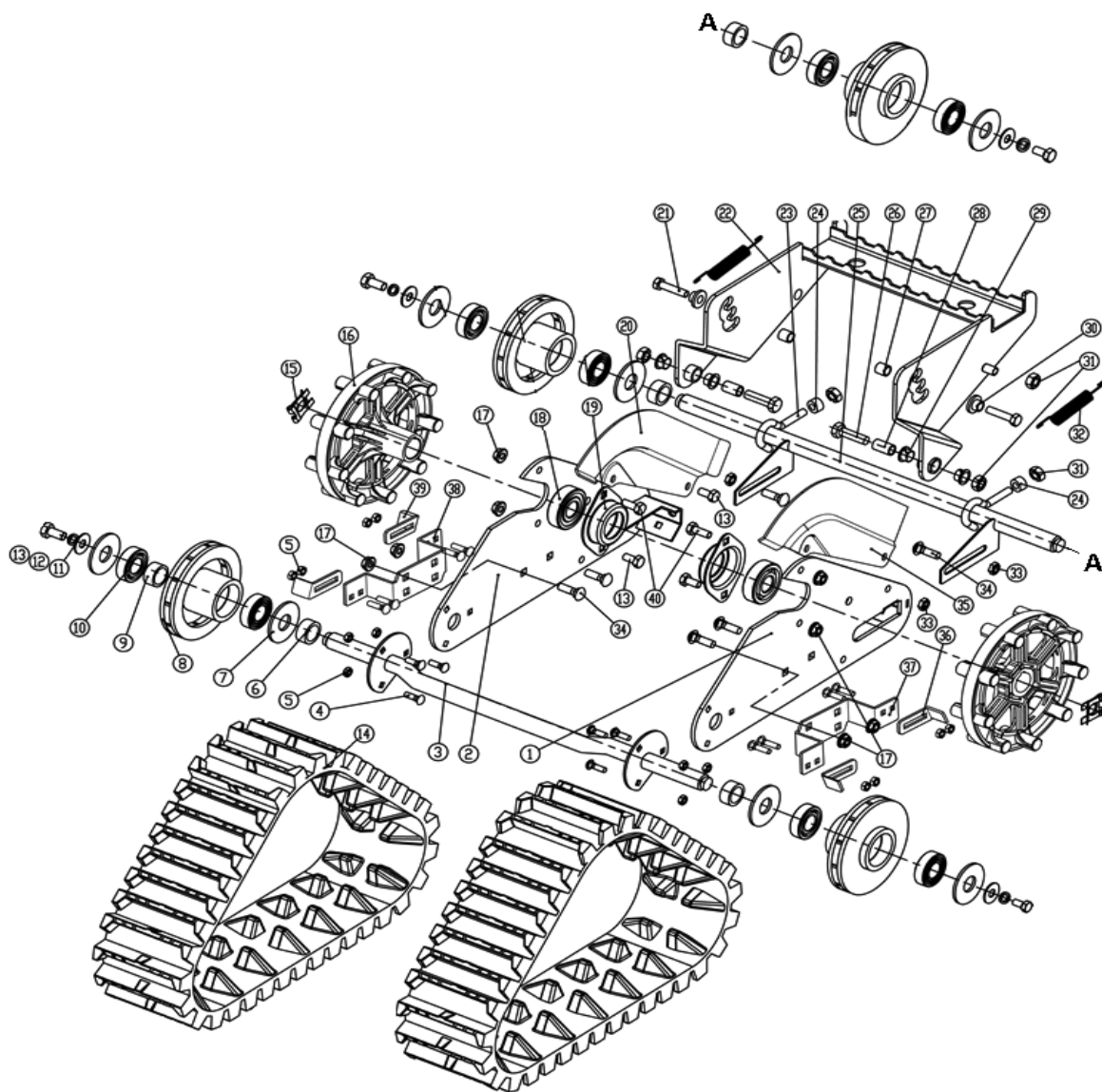
№	Артикул	Наименование	Кол
1	КСА34-01-01А	Дека	1
2	КС26-01-06	Кронштейн	2
3	КС55-25	Гайка пластиковая	4
4	КС42-01-02	Полозок пластиковый	2
5		Шайба 8	6
6		Гайка М8	19
7	КСА34-01-10	Полозок металлический	2
8		Гайка М8	9
9	КС34-01-02	Пластина деки	1
10		Болт М8х16	8
11		Болт М8х18	6
12	КС42-01-05А	Крышка подшипника	2
13	SB205	Подшипник SB205	2
14	КС42-01-04А	Корпус подшипника	2
15	КСА34-01-02	Шнек правый	1
16		Шайба 8	4
17		Заглушка	2
18	КСА34-01-03	Пробка	2
19	КСА34-01-04	Болт срезной 8х42	2
20	КСА34-01-05	Редуктор	1
21		Гайка М6	4
22		Шайба 6	4
23	КСА34-01-06	Крыльчатка	1
24		Болт М6х40	2
25		Болт М6х30	2
26	КСА34-01-07R	Кронштейн правый	1
27	КСА34-01-07L	Кронштейн левый	1
28	КСА34-01-08	Шнек левый	1
29		Шайба 8	2
30		Болт М8х20	2
31		Болт М8х20	4
32		Болт М8х25	4

Снегоуборщик бензиновый		Модель	
		ST1387LET	
Technical department		Assembly drawing	
Engineer, chief designer		John Emerson Jr.	
DYNAMIC DRIVE EQUIPMENT, USA		Page 7	



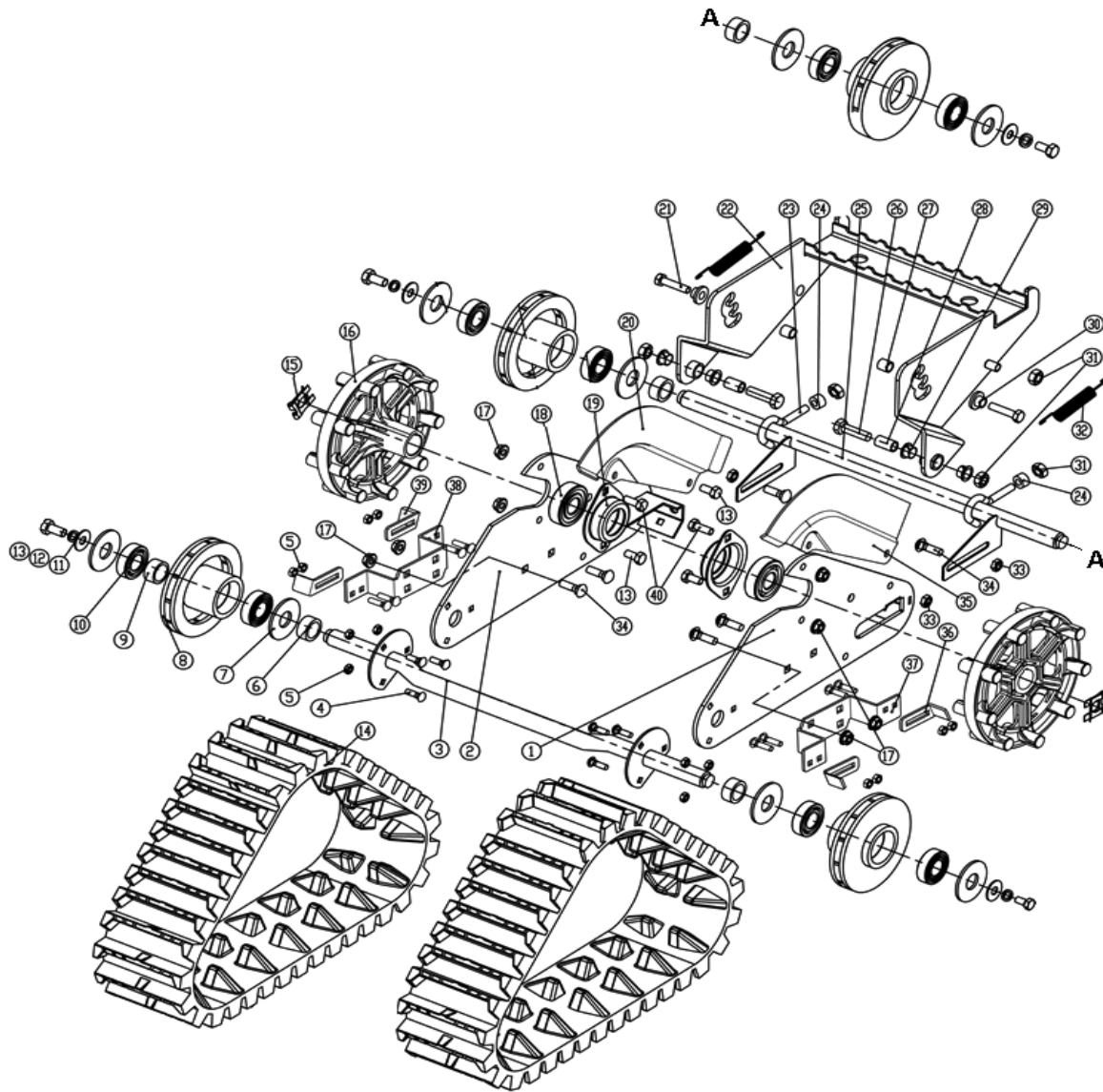
№	Артикул	Наименование	Кол
33		Винт ST4.2x9.5-F	2
34	KC55-01-21	Держатель лопатки	1
35	KC42-01-20	Корпус подшипника	2
36	SB204	Подшипник SB204	1
37	KC42-01-22	Шкив	1
38		Шайба 10	1
39		Болт M10x25	1
40		Шпонка 6x20	1
41	KCA34-01-09	Шайба пластиковая	2
42			
43			
44			
45			
46			
47	KCA34-01-14	Втулка резиновая	3
48	KCA34-01-15	Кольцо дефлектора нижн.	1
49	KCA34-01-16	Кольцо дефлектора мет.	1
50	KCA34-01-17	Фиксатор дефлектора нижн.	1
51	KCA34-01-18	Фиксатор дефлектора верх.	1
52		Болт M8x20	3

Снегоуборщик бензиновый		Модель	
		ST1387LET	
Technical department		Assembly drawing	
Engineer, chief designer		John Emerson Jr.	
DYNAMIC DRIVE EQUIPMENT, USA		Page 8	



№	Артикул	Наименование	Кол
1	КС90-03-01А	Кронштейн гусеницы левый	1
2	КС90-03-02А	Кронштейн гусеницы прав.	1
3	КС90-03-03А	Ось передняя	1
4		Болт М6х16	14
5		Гайка М6	14
6	КС90-03-04	Втулка вала	4
7	КС90-03-05	Шайба	8
8	КС90-03-06	Ролик гусеницы малый	4
9	КС90-03-24	Втулка	4
10	6004-2RS	Подшипник 6004-2RS	8
11		Шайба 8	4
12		Шайба 8	4
13		Болт М8х16	8
14	XL-A	Гусеница	2
15	КС90-03-07	Зажим	2
16	КС90-03-08А	Ролик гусеницы большой	2
17		Гайка М8	6
18	6205-2RS	Подшипник 6205-2RS	2
19	КС90-02-11	Корпус подшипника	2
20	КС90-03-18	Пластина гусеницы левая	1
21		Болт М10х45	2
22	КС90-03-10А	Педаль в сборе	1
23	КС90-03-11А	Крюк	2
24	КС90-03-25	Шайба	2
25	КС90-03-12	Ось педали	1
26		Болт М10х70	2
27	КС90-03-16	Втулка	2
28	КС90-03-13	Втулка	2
29	КС90-02-07	Втулка пластиковая	4
30	КС90-03-14	Втулка	2
31		Гайка М10	6
32	КС90-03-15	Пружина	2

Снегоуборщик бензиновый		Модель	
		ST1387LET	
Technical department		Assembly drawing	
Engineer, chief designer		John Emerson Jr.	
DYNAMIC DRIVE EQUIPMENT, USA		Page 10	



№	Артикул	Наименование	Кол
33		Гайка М8	6
34		Болт М8х18	6
35	КС90-03-19	Пластина гусеницы правая	1
36	КС90-03-20	Скоба правая	2
37	КС90-03-21	Кронштейн скобы правый	1
38	КС90-03-23	Кронштейн скобы левый	1
39	КС90-03-22	Скоба левая	2
40		Болт М8х20	2

Снегоуборщик бензиновый

Модель

ST1387LET

Technical department

Assembly drawing

Engineer, chief designer

John Emerson Jr.

DYNAMIC DRIVE EQUIPMENT, USA

Page 11